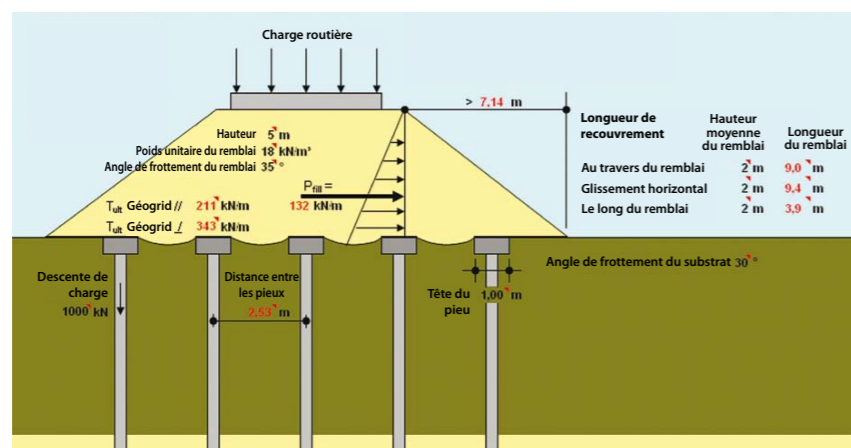
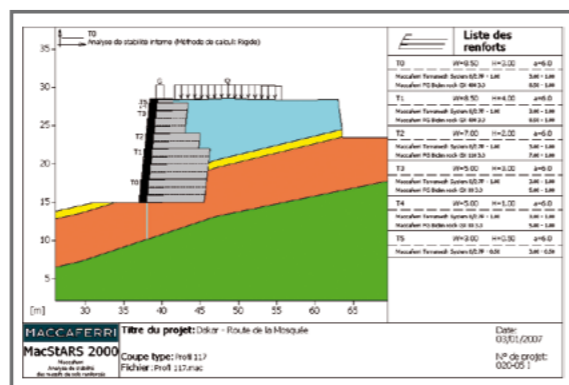


Support Technique

Depuis de nombreuses années, les ingénieurs de Maccaferri s'appliquent activement dans le développement de logiciels de dimensionnement pour faciliter l'étude et le dimensionnement des techniques Maccaferri. Grâce à une équipe technique expérimentée, Maccaferri offre une solution adaptée aux problématiques géotechniques et environnementales.

Parmi les logiciels largement utilisés :

- **MACSTARS**
Dimensionnement des ouvrages de sols renforcés
- **MacBARS**
Applications de renfort sous asphalte
- **MSEW@**
Système de murs renforcés



MACCAFERRI

Système Qualité
La production, le système de gestion interne et l'assistance



France MACCAFERRI S.A.S

8, rue P. Méchain - Plateau de Lautagne
BP 8 - 26901 Valence cedex 9

Tél. (33) 04 75 86 30 11 - Fax. (33) 04 75 86 22 91

Email : commercial@maccaferri.fr - web : www.maccaferri.fr

Solutions techniques pour les ouvrages hydraulique,
Ouvrages de soutènement, protection contre les chutes de blocs,
Aménagements paysagers et architecturaux, érosion superficielle,
Protection de piles de ponts, renforts structurels pour béton,
Complexes d'étanchéité et géosynthétiques.

MACCAFERRI

Pourquoi choisir la MACGRID™ MACCAFERRI

- Réduction des coûts
- Augmentation de la disponibilité des terres et des surfaces exploitables
- Permet la végétalisation du parement pour réduire l'impact visuel
- Réutilisation des matériaux du site (si possible)
- Réduction d'utilisation de terrain de construction
- Réduction du besoin en matériaux de carrière onéreux

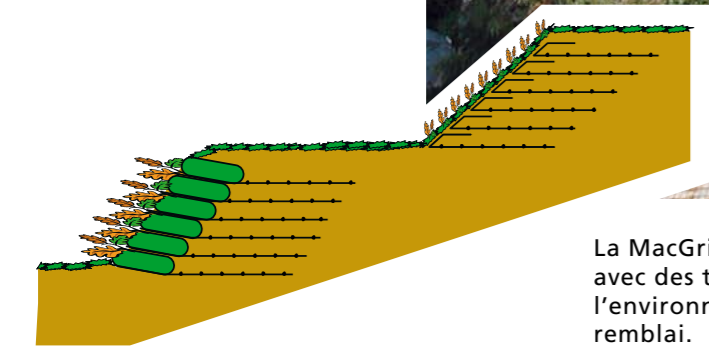
La géogrille de renfort **MacGrid WG** peut être utilisée comme structure de renfort pour la construction :

1. Remblai à forte pente

La géogrille Macgrid WG seule ou associée au Terramesh offre la solution la plus économique et la plus stable d'un point de vue structurel pour la construction d'ouvrages en remblais renforcés

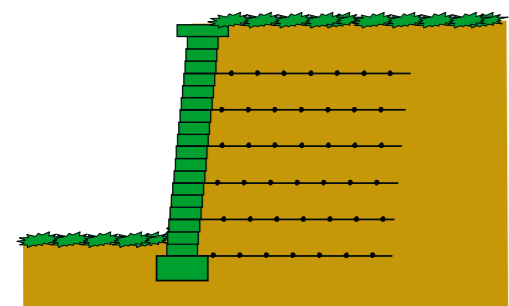


La MacGrid WG est souvent utilisée en association avec des techniques bioengineering respectueuses de l'environnement afin d'apporter de la résistance au remblai.



2. Remblai renforcé avec parement vertical en béton

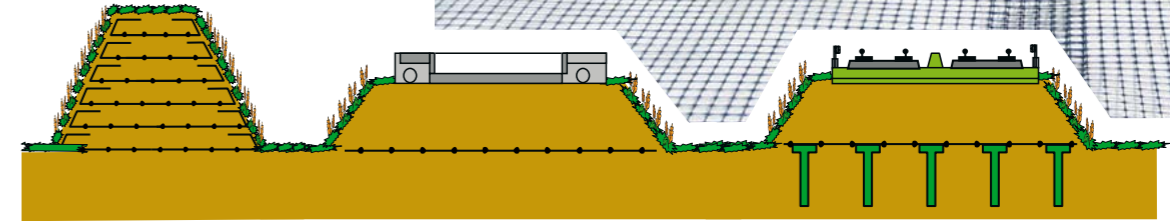
La connaissance des paramètres techniques de la MacGrid WG Maccaferri lui permet d'être intégrée dans tout type de logiciel de dimensionnement quelle que soit la nature des éléments de parement préfabriqués utilisés.



APPLICATIONS

3. Barrières anti-bruit

Réalisation de remblais renforcés utilisant la Macgrid Maccaferri WG comme renfort principal ou associée avec les éléments Terramesh.



4. Remblais sur pieux & remblais sur sols compressibles.

La géogrille MacGrid WG Maccaferri peut être couramment utilisée :

1. Comme renforcement de base pour la construction de remblais sur sols compressibles. Cette application permet d'écourter la durée de construction du remblai et le protège contre les risques de glissement.
2. Comme substitut aux plateformes béton sur pieux (utilisée pour combler les vides entre les pieux). La MacGrid WG permet une réduction importante des coûts grâce à l'augmentation des espacements entre les pieux et la diminution du nombre de pieux.

5. Stabilisation de sols

en centre d'enfouissement technique en association avec une géomembrane bentonitique ou synthétique.

