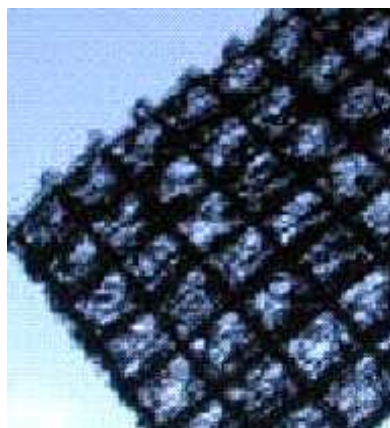


MACMAT® R GEOMAT AVEC RENFORT POLYMERE

MACMAT		R1 009	R1 020	R1 035	R1 055	R1 080	R1 110	R1 200
GEOMAT								
Polymère		POLYOLEFINE (polypropylène et/ou polyéthylène)						
Masse surfacique (EN ISO 9864)	g/m ²	500 (±100)						
Point de fusion (ISO 306)	°C	De 95 à 150 selon la polyoléfine utilisée						
Densité (ISO 1183)	kg/m ³	De 900 à 910 selon la polyoléfine utilisée						
Résistance aux UV		STABILISE						
RENFORCEMENT								
Type		géogridde extrudée PP	Géogridde tissée polyester haute densité associée à un revêtement de protection en polymère					
Ouverture maille - sens longitudinal	mm	40 (±10)	35 (±15)					
Ouverture maille - sens travers	mm	30 (±10)	30 (±10)					
PROPRIETES MECANIQUES⁽¹⁾								
Résistance à la traction - longitudinale ⁽²⁾ (EN ISO 10319)	kN/m	9	20	35	55	80	110	200
Allongement - longitudinal (EN ISO 10319)	%	12 (±2.0)	12 (±2.0)	12 (±2.0)	12 (±2.0)	12 (±2.0)	13 (±2.0)	13 (±2.0)
PROPRIETES DU GEOCOMPOSITE (VALEURS TYPES)								
Masse surfacique (EN ISO 9864)	g/m ²	650 (±100)	650 (±100)	680 (±100)	700 (±100)	790 (±100)	820 (±100)	1000 (±100)
Indice de vide	%	>90	>90	>90	>90	>90	>90	>90
Epaisseur sous 2 kPa (EN ISO 9863-1)	mm	15 (±2.0)	15 (±2.0)	15 (±2.0)	15 (±2.0)	15 (±2.0)	15 (±2.0)	15 (±2.0)
Longueur de rouleau ⁽³⁾	m	30	30	30	30	30	30	30
Largeur de rouleau ⁽⁴⁾	m	4.0 (2.0)	4.2 (2.1)	4.2 (2.1)	4.2 (2.1)	4.2 (2.1)	4.2 (2.1)	4.2 (2.1)
Surface du rouleau	m ²	120 (60)	126 (63)	126 (63)	126 (63)	126 (63)	126 (63)	126 (63)



- (1) Les performances mécaniques du renfort et celles du composite sont pratiquement les mêmes. Merci de vérifier que durant les opérations de test, le géocomposite est correctement fixé aux machoires de tests afin d'éviter tout phénomène de glissement ou dommages mécaniques du renfort. Vérifier également que le composite soit correctement prétendu pour reprendre les éventuelles déformations géométriques de la grille de renfort survenues durant le procédé de fabrication du composite
- (2) Les résistances mécaniques intermédiaires du composite sont disponibles sur demande. Toutes les autres caractéristiques des catégories de géocomposite intermédiaire reportées sur la fiche technique sont identiques, avec pour seule exception la masse surfacique dont la valeur est directement dépendante du poids de la géogridde de renfort
- (3) Autres dimensions disponibles sur demande. Nous consulter.
- (4) La largeur standard est de 4.20 m; d'autres dimensions sont disponibles sur demande. Nous consulter.

Pour l'optimisation et l'évolution des caractéristiques techniques des produits, Maccaferri se réserve le droit de modifier les caractéristiques des produits sans communication préalable. Il appartient à l'utilisateur de vérifier les spécifications qu'il exige.